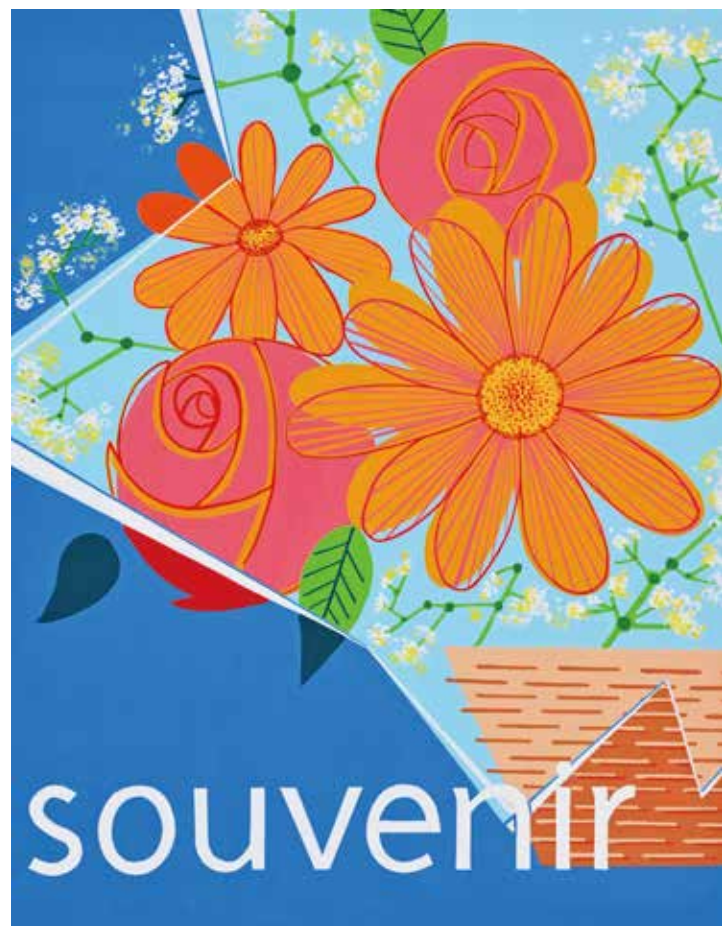


受講生作品



受講生作品

●受講日程 7月19日～8月28日 1～6期(24日間)

1期(6日間) 7/19～7/24 | 2期(6日間) 7/26～7/31 | 3期(6日間) 8/2～8/7 | 4期(6日間) 8/9～8/14 | 5期(6日間) 8/16～8/21 | 6期(6日間) 8/23～8/28

●受講費用

■入会金6,000円 ※但し、在学院生、講習会受講者、推薦状持参の方は免除致します。 ■受講料 ※コース生は特別料金になります。

昼間実技 9:00～16:00(6時間) ¥33,000
 夜間実技 17:00～20:00(3時間) ¥20,000
 昼間+夜間実技 9:00～20:00(9時間) ¥53,000 ※1期間料金

■複数期間受講特別割引引き 夏季講習会を複数期間受講される方に、受講料の割引をいたします。各期の連続した受講でなくても割引対象になります。

昼間実技	受講料	1期あたり受講料
1期間受講	¥33,000 → ¥33,000	¥33,000
2期間受講	¥66,000 → ¥60,000	¥30,000
3期間受講	¥99,000 → ¥87,000	¥29,000
4期間受講	¥132,000 → ¥112,000	¥28,000
5期間受講	¥165,000 → ¥135,000	¥27,000
6期間受講	¥198,000 → ¥150,000	¥25,000

夜間実技	受講料	1期あたり受講料
1期間受講	¥20,000 → ¥20,000	¥20,000
2期間受講	¥40,000 → ¥38,000	¥19,000
3期間受講	¥60,000 → ¥54,000	¥18,000
4期間受講	¥80,000 → ¥68,000	¥17,000
5期間受講	¥100,000 → ¥80,000	¥16,000
6期間受講	¥120,000 → ¥90,000	¥15,000

●申込手続き

- 入会資格 高校在学以上もしくは大学検定試験に合格した者、あるいは受験する意思のある者。
- 提出書類 [受付開始:令和3年6月1日(火)より] 1.申込書 2.学生カード(写真添付) 3.受講料の銀行振込証(写)又は郵便振替払込金受領証(写)
- 手続き方法 下記指定口座に入会金と受講料の合計額を本人名義でお振込の上、必ず振込受取証又は、払込金受領証をお取り下さい。

振込口座 福岡銀行 薬院支店 普通No.1474856 福岡中央美術 | 窓口申込の場合 必要書類を下記受付窓口へ提出して下さい。[受付時間] 月曜～土曜 9:30～17:30

郵便振替口座 No.01770-4-98947 福岡中央美術 | 郵送申込の場合 電話で確認の上、簡易書留にて必要書類を郵送して下さい。 ※事故防止のため現金書留はご遠慮下さい。

※郵便振替にて受講料納入の方は同封の払込書に記入の上郵便局にて手続き下さい。 ※受講料等の振込後、長期間必要書類が提出されない場合、手続きが滞りますので、振込後3日以内に手続きをお済ませ下さい。 ※一旦納入された受講料は理由を問わずお返し出来ませんので、ご承諾の上お申込下さい。

■講習会の受講者は、今年度本科(本科コース、土曜、日曜コース、基礎3日コースを含む)の入学金が割引になります。(2021年度生徒募集要項その他)

受講コース紹介

本科コース 油画科・日本画・教育系科/デザイン・工芸科/昼間部コース/夜間部コース/基礎3日コース

中途入学制度 各学期とも欠員がある場合、学期途中でも入学することが出来ます。途中入学の手続きは入学手続きと同様ですが、学費については受付窓口にお問い合わせ下さい。詳細は当学院事務局まで、お問い合わせ下さい。

特待生・奨励制度 特待生：本学院において一定期間の修学が可能で実技・学科ともに優秀な生徒を対象とした制度です。審査の上、授業料の全額もしくは一部が免除されます。希望者は指定期限までに申込書を提出して下さい。奨励制度：現役の高校3年生や2年生を対象とした、講習会等の大幅な減免を行う制度です。週6日通う夜間部、週3日通う基礎3日コースを考えている方は、是非挑戦してみてください。

試験面接 ■試験日(第2回特待生試験)8月22日(日) AM9:00～PM15:00(要予約)

各講習会

九大芸工総合型講習会(前期・後期)/チケット制講習

芸大・美大受験
福岡中央美術
 福岡市中央区薬院1-6-5 〒810-0022
 TEL:092-737-5340 FAX:092-737-5341
 E-mail: info@fc-art.com URL:http://www.fc-art.com

事前に直接受付・電話・FAXにてお問い合わせ
 お申し込みください。お問い合わせメールはこちら▶

芸大・美大受験

福岡中央美術

夏季講習会

7.19^{mon}～8.28^{sat}
 am 9:00～pm 8:00

1期 7.19～7.24
 2期 7.26～7.31
 3期 8.2～8.7
 4期 8.9～8.14
 5期 8.16～8.21
 6期 8.23～8.28

第2回特待生、奨励制試験8月22日

7月19日(月祝)、20日(火)に当校アトリエにて、関東の有名美術大学の「大学説明会」を開催します。美術大学の先生方に直接質問したり、作品を見ていただくことができます。夏季講習会受講生以外の方のご参加もお待ちしております。詳しくは事務までご連絡ください。

油画科・教育美術

AA/AD総合コース
(東京藝大・愛知県芸・多摩美・武蔵美・東京造形等受験コース)
このコースでは、東京藝大油画科の受験を始めとする美技系美術大学受験の対策をします。近年の入試では、絵画表現の基礎となるデッサンから油彩表現技法の確立、それらを駆使した自己表現力が問われます。画一的な対策だけではなく、学生個々の表現意欲を的確に志望校合格へと導きます。

AB/AE国公立教育系コース
(筑波大学・東京学芸・佐賀大学等国公立受験コース)
学力だけでなく合格出来ません。このコースでは筑波大学や、佐賀大学を始めとする国公立大学の芸術・美術課程を志望している方のコースです。石膏デッサンや人物デッサンなど受験出題に即応した課題の中で、学生個々の問題点を解消し、合格へと導きます。

AC/AF基礎美術コース
(これから美術を始めの人、高校1・2年生の為のコース)
基礎美術は、美大進学を考えている学生全てに開放しているコースです。このコースでは、様々な課題を通じて、美術の基礎となるデッサンを学んでもらいます。ここで理解したことが、これからの専門勉強にきつと役立つことでしょう。

- < 準備する用具 >**
デッサン… 木炭、木炭紙(下敷き用紙2枚)カルトン、練りゴム、ガゼ、食パン、鉛筆、(3H～6B)、クロッキー板、画用紙、デスケル、計り棒、フィキサチフ、カッターナイフ、紙やすり等
油 彩… 油彩道具一式、指定サイズキャンパス、クッキー板、ぼろ布、新聞紙、デスケル
着 彩… 水貼り用/パネル(木炭紙大サイズ)、刷毛、水貼りテープ、透明水彩(12～24色)、筆(適宜)、雑巾、トイレトペーパー、鉛筆各種、クロッキーブック、水入れ
※必要な画材は学院で購入出来ます。※初心者用のセットも用意出来ます。

デザイン・工芸科

DA/DE 芸大系コース
(東京芸大(デザイン・工芸)・広島市立(デザイン・工芸)など)
デザイン工芸科の入試においてデッサン、平面、立体の3課題が出題され、試験時間も長い東京芸大、広島市立の入試に対応したコースです。3課題を(ワンスよく行うことで、共通した実技ポイントの理解を深め、総合的な実技力アップを目指します。また愛知県デザイン・京都市立などの公立大学もモチーフ・平面、立体と3課題出題されますが、比較的私立大学と試験時間が近い為、立体空間・公立系コースに対応します。

DB/DF 平面・情報系コース
【金沢美工(視覚伝達)・多摩美(グラフィック・情報・統合)・武蔵美(視覚伝達・デザイン情報・基礎)・東京造形(グラフィック・アニメーション) 女子美など】
デザイン・工芸科の入試においてデッサン、平面の2課題が出題され、平面・情報系学部に対応したコースです。デッサン、平面構成共に、発想の展開、構成の組み立てなどを基礎から学び、イメージを表現していく力を養います。

DC/DE 立体・空間・公立系コース
【金沢美工(製品・環境)・多摩美(生産・環境・工芸)・武蔵美(工芸工業・空間・建築)・愛知県芸大(デザイン)京都市立など】
デザイン・工芸科の入試において立体・空間、環境デザインや建築系の受験課題は多岐にわたりますので、当コース 2では課題を選択制にし、柔軟に対応していきます。また愛知県芸大デザイン・京都市立などの公立大学も比較的私立大学と試験時間が近い為、当コースで対応します。

DD/DH 基礎コース
【基礎から始めたい人、岡山県立、九産大など】
卓上デッサンを通してデッサンの基礎を学ぶコースです。初心者、中学生、高校生1.2年生から、卓上デッサンが受験科目にある生徒まで、それぞれの経験値に合わせた出題をしています。
※コースによっては課題が選択制になっているので、申込時に必ず志望専攻を記してください。

DD九/DH九 九大芸工学部各コース
環境設計コース、メディアデザインコース、インスタリアルデザインコース、未来構想デザイン。課題内容はコースによって個別になります。

- 準備する用具**
下記の他に描画用紙や、材料(紙や木材)の購入があります。初心者の方で、道具をこれから購入する方や、何を購入したらよいか解らない方はご相談ください。道具は当学院でもご購入いただけます。
●デッサン
鉛筆(4B～4H程度)/パネル(木炭紙判、B3)定着液、はかり棒、デスケル、ガゼ、練りゴムなど
●平面構成
水性性絵具一式、パネル(B3、A2)、定規、コンパス、雑巾など
●立体構成(粘土)
粘土ヘラ一式、筆記用具、定規、作業箱 両手き、雑巾など
●立体構成(木材)
筆記用具、カッターナイフ、定規、コンパス、接着剤など

		1期					休校 7月25日(日)
		7/19 (月)	20 (火)	21 (水)	22 (木)	23 (金)	
昼間コース 9:00~16:00	AA1 総合	石膏デッサン 16時間 MBM 木炭				静物油彩 16時間 F15キャンパス 油彩	<講評>
	AB1 教育	石膏デッサン 16時間 MBM 木炭				静物デッサン 16時間 MBM 木炭	<講評>
	AC1 基礎	石膏デッサン及び解説 16時間 木炭紙大用紙選択				静物デッサン及び解説 16時間 木炭紙大用紙選択	<講評>
夜間コース 17:00~20:00	AD1 総合					静物油彩 16時間 F15キャンパス 油彩道具一式	<講評>
	AE1 教育					石膏デッサン 16時間 木炭紙大用紙選択 油彩道具一式	<講評>
	AF1 基礎					静物デッサン 16時間 木炭紙大用紙選択 デッサン道具一式	<講評>

		1期					休校 7月25日(日)
		7/19 (月)	20 (火)	21 (水)	22 (木)	23 (金)	
昼間コース 9:00~16:00	DA1 芸大系	デッサン/選択 石膏又は構成又は卓上 木炭紙大 11時間 <講評>	平面構成/選択 モチーフ又はイメージ B3又はA2サイズ 11時間 <講評>	立体構成/選択 水粘土又は実材 11時間 <講評>			
	DB1 平面系	静物デッサン B3M画用紙 8時間 <講評>	構成デッサン B3M画用紙 8時間 <講評>	平面構成 B3ケント紙 8時間 <講評>	平面構成 B3ケント紙 8時間 <講評>		
	DC1 立体系	静物デッサン B3M画用紙 8時間 <講評>	デッサン/選択 構成又は静物 B3M画用紙 8時間 <講評>	平面構成 B3ケント紙 8時間 <講評>	構成/選択 平面又は立体 紙又は粘土 8時間 <講評>		
夜間コース 17:00~20:00	DD1 基礎	卓上デッサン B3普通画用紙 5時間 <講評>	卓上デッサン B3普通画用紙 5時間 <講評>	卓上デッサン B3普通画用紙 5時間 <講評>	卓上デッサン B3普通画用紙 5時間 <講評>	卓上デッサン B3普通画用紙 5時間 <講評>	卓上デッサン B3普通画用紙 5時間 <講評>
	DD1.1 至九大	卓上デッサン B3普通画用紙 5時間 <講評>	卓上デッサン B3普通画用紙 5時間 <講評>	卓上デッサン B3普通画用紙 5時間 <講評>	個別課題 5時間 <講評>	個別課題 5時間 <講評>	個別課題 5時間 <講評>
	DE1 芸大系	平面構成/選択 モチーフ又はイメージ B3M画用紙 8時間 <講評>		デッサン/選択 石膏又は静物又は卓上 木炭紙大 8時間 <講評>			
夜間コース 17:00~20:00	DF1 平面系	平面構成 B3ケント紙 8時間 <講評>		静物デッサン B3M画用紙 8時間 <講評>			
	DG1 立体系	構成/選択 平面又は立体 紙又は粘土 8時間 <講評>		デッサン/選択 構成又は静物 B3M画用紙 8時間 <講評>			
	DH1 基礎	卓上デッサン B3普通画用紙 5時間 <講評>	卓上デッサン B3普通画用紙 5時間 <講評>	卓上デッサン B3普通画用紙 5時間 <講評>	卓上デッサン B3普通画用紙 5時間 <講評>	卓上デッサン B3普通画用紙 5時間 <講評>	卓上デッサン B3普通画用紙 5時間 <講評>
夜間コース 17:00~20:00	DH1.1 至九大	卓上デッサン B3普通画用紙 5時間 <講評>	卓上デッサン B3普通画用紙 5時間 <講評>	個別課題 5時間 <講評>	個別課題 5時間 <講評>	個別課題 5時間 <講評>	

		2期					休校 8月1日(日)
		26 (月)	27 (火)	28 (水)	29 (木)	30 (金)	
昼間コース 9:00~16:00	AA2 総合	静物デッサン 16時間 MBM 木炭				静物油彩 16時間 F15キャンパス 油彩	<講評>
	AB2 教育	石膏デッサン 16時間 MBM 木炭				静物デッサン 16時間 木炭紙大用紙 デッサン道具一式	<講評>
	AC2 基礎	石膏デッサン及び解説 16時間 MBM 木炭				静物デッサン及び解説 16時間 木炭紙大用紙 デッサン道具一式	<講評>
夜間コース 17:00~20:00	AD2 総合					構成油彩 16時間 F15キャンパス 油彩 油彩道具一式	<講評>
	AE2 教育					石膏デッサン 16時間 木炭紙大用紙選択 デッサン道具一式	<講評>
	AF2 基礎					石膏デッサン 16時間 木炭紙大用紙選択 デッサン道具一式	<講評>

		2期					休校 8月1日(日)
		26 (月)	27 (火)	28 (水)	29 (木)	30 (金)	
昼間コース 9:00~16:00	DA2 芸大系	デッサン/選択 石膏又は構成又は卓上 木炭紙大 11時間 <講評>	平面構成/選択 モチーフ又はイメージ B3又はA2サイズ 11時間 <講評>	立体構成/選択 水粘土又は実材 11時間 <講評>			
	DB2 平面系	静物デッサン B3M画用紙 8時間 <講評>	構成デッサン B3M画用紙 8時間 <講評>	平面構成 B3ケント紙 8時間 <講評>	平面構成 B3ケント紙 8時間 <講評>		
	DC2 立体系	静物デッサン B3M画用紙 8時間 <講評>	デッサン/選択 構成又は静物 B3M画用紙 8時間 <講評>	平面構成 B3ケント紙 8時間 <講評>	構成/選択 平面又は立体 紙又は粘土 8時間 <講評>		
夜間コース 17:00~20:00	DD2 基礎	卓上デッサン B3普通画用紙 5時間 <講評>	卓上デッサン B3普通画用紙 5時間 <講評>	卓上デッサン B3普通画用紙 5時間 <講評>	卓上デッサン B3普通画用紙 5時間 <講評>	卓上デッサン B3普通画用紙 5時間 <講評>	卓上デッサン B3普通画用紙 5時間 <講評>
	DD2.1 至九大	卓上デッサン B3普通画用紙 5時間 <講評>	卓上デッサン B3普通画用紙 5時間 <講評>	卓上デッサン B3普通画用紙 5時間 <講評>	個別課題 5時間 <講評>	個別課題 5時間 <講評>	個別課題 5時間 <講評>
	DE2 芸大系	立体構成/選択 水粘土又は実材 B3M画用紙 8時間 <講評>		デッサン/選択 石膏又は静物又は卓上 木炭紙大 8時間 <講評>			
夜間コース 17:00~20:00	DF2 平面系	平面構成 B3ケント紙 8時間 <講評>		構成デッサン B3M画用紙 8時間 <講評>			
	DG2 立体系	構成/選択 平面又は立体 紙又は粘土 8時間 <講評>		デッサン/選択 構成又は静物 B3M画用紙 8時間 <講評>			
	DH2 基礎	卓上デッサン B3普通画用紙 5時間 <講評>	卓上デッサン B3普通画用紙 5時間 <講評>	卓上デッサン B3普通画用紙 5時間 <講評>	卓上デッサン B3普通画用紙 5時間 <講評>	卓上デッサン B3普通画用紙 5時間 <講評>	卓上デッサン B3普通画用紙 5時間 <講評>
夜間コース 17:00~20:00	DH2.1 至九大	卓上デッサン B3普通画用紙 5時間 <講評>	卓上デッサン B3普通画用紙 5時間 <講評>	個別課題 5時間 <講評>	個別課題 5時間 <講評>	個別課題 5時間 <講評>	

		3期					休校 8月8日(日)
		8/2 (月)	3 (火)	4 (水)	5 (木)	6 (金)	
昼間コース 9:00~16:00	AA3 総合	自画像デッサン 16時間 MBM 木炭				人物油彩 16時間 F15キャンパス 油彩	<講評>
	AB3 教育	石膏デッサン 16時間 MBM 木炭				人物デッサン 16時間 木炭紙大用紙 デッサン道具一式	<講評>
	AC3 基礎	石膏デッサン 16時間 MBM 木炭				人物デッサン及び解説 16時間 木炭紙大用紙 デッサン道具一式	<講評>
夜間コース 17:00~20:00	AD3 総合					静物油彩 16時間 F15キャンパス 油彩 油彩道具一式	<講評>
	AE3 教育					石膏デッサン 16時間 木炭紙大用紙選択 デッサン道具一式	<講評>
	AF3 基礎					石膏デッサン 16時間 木炭紙大用紙選択 デッサン道具一式	<講評>

		3期					休校 8月8日(日)
		8/2 (月)	3 (火)	4 (水)	5 (木)	6 (金)	
昼間コース 9:00~16:00	DA3 芸大系	デッサン/選択 石膏又は構成又は卓上 木炭紙大 11時間 <講評>	平面構成/選択 モチーフ又はイメージ B3又はA2サイズ 11時間 <講評>	立体構成/選択 水粘土又は実材 11時間 <講評>			
	DB3 平面系	静物デッサン B3M画用紙 8時間 <講評>	構成デッサン B3M画用紙 8時間 <講評>	平面構成 B3ケント紙 8時間 <講評>	平面構成 B3ケント紙 8時間 <講評>		
	DC3 立体系	静物デッサン B3M画用紙 8時間 <講評>	デッサン/選択 構成又は静物 B3M画用紙 8時間 <講評>	平面構成 B3ケント紙 8時間 <講評>	構成/選択 平面又は立体 紙又は粘土 8時間 <講評>		
夜間コース 17:00~20:00	DD3 基礎	卓上デッサン B3普通画用紙 5時間 <講評>	卓上デッサン B3普通画用紙 5時間 <講評>	卓上デッサン B3普通画用紙 5時間 <講評>	卓上デッサン B3普通画用紙 5時間 <講評>	卓上デッサン B3普通画用紙 5時間 <講評>	卓上デッサン B3普通画用紙 5時間 <講評>
	DD3.1 至九大	卓上デッサン B3普通画用紙 5時間 <講評>	卓上デッサン B3普通画用紙 5時間 <講評>	卓上デッサン B3普通画用紙 5時間 <講評>	個別課題 5時間 <講評>	個別課題 5時間 <講評>	個別課題 5時間 <講評>
	DE3 芸大系	平面構成/選択 モチーフ又はイメージ B3M画用紙 8時間 <講評>		デッサン/選択 石膏又は静物又は卓上 木炭紙大 8時間 <講評>			
夜間コース 17:00~20:00	DF3 平面系	平面構成 B3ケント紙 8時間 <講評>		静物デッサン B3M画用紙 8時間 <講評>			
	DG3 立体系	構成/選択 平面又は立体 紙又は粘土 8時間 <講評>		デッサン/選択 構成又は静物 B3M画用紙 8時間 <講評>			
	DH3 基礎	卓上デッサン B3普通画用紙 5時間 <講評>	卓上デッサン B3普通画用紙 5時間 <講評>	卓上デッサン B3普通画用紙 5時間 <講評>	卓上デッサン B3普通画用紙 5時間 <講評>	卓上デッサン B3普通画用紙 5時間 <講評>	卓上デッサン B3普通画用紙 5時間 <講評>
夜間コース 17:00~20:00	DH3.1 至九大	卓上デッサン B3普通画用紙 5時間 <講評>	卓上デッサン B3普通画用紙 5時間 <講評>	個別課題 5時間 <講評>	個別課題 5時間 <講評>	個別課題 5時間 <講評>	

		4期					休校 8月15日(日)
		9 (月)	10 (火)	11 (水)	12 (木)	13 (金)	
昼間コース 9:00~16:00	AA4 総合	構成デッサン 16時間 MBM 木炭				人物油彩 16時間 F15キャンパス 油彩	<講評>
	AB4 教育	石膏デッサン 16時間 MBM 木炭				人物デッサン 16時間 木炭紙大用紙 デッサン道具一式	<講評>
	AC4 基礎	石膏デッサン及び解説 16時間 MBM 木炭				人物デッサン及び解説 16時間 木炭紙大用紙 デッサン道具一式	<講評>
夜間コース 17:00~20:00	AD4 総合					静物油彩 16時間 F15キャンパス 油彩 油彩道具一式	<講評>
	AE4 教育					石膏デッサン 16時間 木炭紙大用紙選択 デッサン道具一式	<講評>
	AF4 基礎					静物デッサン 16時間 木炭紙大用紙選択 デッサン道具一式	<講評>

		4期					休校 8月15日(日)
		9 (月)	10 (火)	11 (水)	12 (木)	13 (金)	
昼間コース 9:00~16:00	DA4 芸大系	デッサン/選択 石膏又は構成又は卓上 木炭紙大 11時間 <講評>	平面構成/選択 モチーフ又はイメージ B3又はA2サイズ 11時間 <講評>	立体構成/選択 水粘土又は実材 11時間 <講評>			
	DB4 平面系	静物デッサン B3M画用紙 8時間 <講評>	構成デッサン B3M画用紙 8時間 <講評>	平面構成 B3ケント紙 8時間 <講評>	平面構成 B3ケント紙 8時間 <講評>		
	DC4 立体系	静物デッサン B3M画用紙 8時間 <講評>	デッサン/選択 構成又は静物 B3M画用紙 8時間 <講評>	平面構成 B3ケント紙 8時間 <講評>	構成/選択 平面又は立体 紙又は粘土 8時間 <講評>		
夜間コース 17:00~20:00	DD4 基礎	卓上デッサン B3普通画用紙 5時間 <講評>	卓上デッサン B3普通画用紙 5時間 <講評>	卓上デッサン B3普通画用紙 5時間 <講評>	卓上デッサン B3普通画用紙 5時間 <講評>	卓上デッサン B3普通画用紙 5時間 <講評>	卓上デッサン B3普通画用紙 5時間 <講評>
	DD4.1 至九大	卓上デッサン B3普通画用紙 5時間 <講評>	卓上デッサン B3普通画用紙 5時間 <講評>	卓上デッサン B3普通画用紙 5時間 <講評>	個別課題 5時間 <講評>	個別課題 5時間 <講評>	個別課題 5時間 <講評>
	DE4 芸大系	平面構成/選択 モチーフ又はイメージ B3M画用紙 8時間 <講評>		デッサン/選択 石膏又は静物又は卓上 木炭紙大 8時間 <講評>			
夜間コース 17:00~20:00	DF4 平面系	平面構成 B3ケント紙 8時間 <講評>		構成デッサン B3M画用紙 8時間 <講評>			
	DG4 立体系	構成/選択 平面又は立体 紙又は粘土 8時間 <講評>		デッサン/選択 構成又は静物 B3M画用紙 8時間 <講評>			
	DH4 基礎	卓上デッサン B3普通画用紙 5時間 <講評>	卓上デッサン B3普通画用紙 5時間 <講評>	卓上デッサン B3普通画用紙 5時間 <講評>	卓上デッサン B3普通画用紙 5時間 <講評>	卓上デッサン B3普通画用紙 5時間 <講評>	卓上デッサン B3普通画用紙 5時間 <講評>
夜間コース 17:00~20:00	DH4.1 至九大	卓上デッサン B3普通画用紙 5時間 <講評>	卓上デッサン B3普通画用紙 5時間 <講評>	個別課題 5時間 <講評>	個別課題 5時間 <講評>	個別課題 5時間 <講評>	

		5期					第2回特待生 奨励制試験 8月22日(日)
		16 (月)	17 (火)	18 (水)	19 (木)	20 (金)	
昼間コース 9:00~16:00	AA5 総合	構成デッサン 16時間 MBM 木炭				構成油彩 16時間 F15キャンパス 油彩	<講評>
	AB5 教育	石膏デッサン 16時間 MBM 木炭				静物デッサン 16時間 木炭紙大用紙	<講評>
	AC5 基礎	石膏デッサン及び解説 16時間 MBM 木炭				静物デッサン及び解説 16時間 MBM 木炭	<講評>
夜間コース 17:00~20:00	AD5 総合					人物油彩 16時間 F15キャンパス 油彩 油彩道具一式	<講評>
	AE5 教育					石膏デッサン 16時間 木炭紙大用紙選択 デッサン道具一式	<講評>
	AF5 基礎					人物デッサン 16時間 木炭紙大用紙選択 デッサン道具一式	<講評>

		5期					第2回特待生 奨励制試験 8月22日(日)
		16 (月)	17 (火)	18 (水)	19 (木)	20 (金)	
昼							