

2023 冬季講習会

- コース選択**
- 1.「総合コース」(AA/AD)
実技専門性の高い、芸大・美大油画科入試対策の再確認
 - 2.「国公立教育系コース」(AB/AE)
共通テスト学科だけでなく、二次試験における実技も重要
 - 3.「基礎美術コース」(AC/AF)
最初が肝心。分らないからこそ丁寧に学び知るスタート

冬季講習会では主に3つのコースに大別されます。それぞれに昼間、夜間のコースがあり、併用することでより充実した対策を取ることができます。学科の必要がある学生は、勉強に合わせてコースを受講することが可能です。入試を控えたこの時期は、自分の志望校に向かって具体的な対策と的確な指導を受けることが合格の道に繋がります。受験内容と選択コースがわからない学生や保護者の方は、事前にお問い合わせください。

■油画科コース選択の例

第一志望の大学・専攻	昼間部				夜間部			
	1期	2期	3期	4期	1期	2期	3期	4期
東京藝術大学・油画 愛知県立芸術大学・油画 多摩美術大学・油画・版画 東京造形大学・絵画 武蔵野美術大学・油絵・版画 女子美術大学・洋画	AA	AA	AA	AA	AD	AD	AD	AD
筑波大学芸術専門学群 東京学芸大学A類B類G類 福岡教育大学教育及び芸術課程 佐賀大学芸術表現コース 広島市立大学・油絵 尾道大学・美術科	AB	AB	AB	AB	AE	AE	AE	AE
九州産業大学・美術学科 崇城大学・美術学科 これから美術を始める学生 高校1年生等の未経験者等	AC	AC	AC	AC	AF	AF	AF	AF

- コース選択**
- 1.「芸大系コース」(DA/DE)
様々な出題傾向のデッサン、平面構成、立体構成に対応
 - 2.「平面・情報系コース」(DB/DF)
静物デッサン、構成デッサンや平面を中心とした入試傾向に対応
 - 3.「公立・立体・空間系コース」(DC/DG)
静物デッサン、構成デッサンや平面構成、立体構成を中心とした入試傾向に対応
 - 4.「基礎・卓上コース」(DD/DA)
初心者、受験科目の卓上デッサンに対応

冬季講習会では主に4つのコースに大別されます。それぞれに昼間、夜間のコースがあり、併用することでより充実した対策を取ることができます。

■デザイン・工芸科コース選択の例

※申し込み時の志望校欄に、現時点の志望大学を必ず記入して下さい。

	第一志望の大学・専攻	昼間部	夜間部
芸大系コース	東京芸大・デザイン/工芸 広島市立・デ工	DA	DE
平面・情報系コース	金沢美工大・ホリスティック 武蔵美・視覚/基礎/D情報 多摩美・GD/統合/情報 東京造形	DB	DF
公立 立体・空間系 コース	武蔵美・ID/空D 多摩美・生産環境 京都市立 金沢美工大・ホリスティック・インタラクティブ 金沢美工大・工芸	DC	DG
基礎・卓上 コース	女子美 岡山県立 九産大D	DD	DH

〈コース選択〉
特別課題を希望する人は、受講申し込みの際に申し出てください。(例：製品デザイン、構想表現など)

昼間コース	1期					休校
	12/11 (月)	12 (火)	13 (水)	14 (木)	15 (金)	
AA 総合	静物デッサン 10時間 木炭もしくは鉛筆 用紙選択	講評		静物油彩 16時間 油彩道具一式 F15キャンパス	講評	12月16日(土)
AB 教育	石膏デッサン 10時間 木炭もしくは鉛筆 用紙選択	講評		石膏デッサン 16時間 木炭もしくは鉛筆 用紙選択	講評	
AC 基礎	石膏デッサン 10時間 木炭もしくは鉛筆 用紙選択	講評		静物デッサン 16時間 木炭もしくは鉛筆 用紙選択	講評	
AD 総合				石膏デッサン 13時間 木炭もしくは鉛筆 用紙選択	講評	
AE 教育				石膏デッサン 13時間 木炭もしくは鉛筆 用紙選択	講評	
AF 基礎				石膏デッサン 13時間 木炭もしくは鉛筆 用紙選択	講評	

昼間コース	1期					休校
	12/11 (月)	12 (火)	13 (水)	14 (木)	15 (金)	
DA 芸大系	描き出し演習 講評	デッサン/選択 石膏又は構成 木炭紙大 8時間	講評	平面構成 B3サイズ 8時間	立体構成 粘土又は美材 8時間	講評
DB 平面系	静物デッサン B3サイズ 5時間	構成デッサン B3サイズ 8時間	講評	平面構成 B3サイズ 5時間	平面構成 B3サイズ 8時間	講評
DC 立体系	静物デッサン B3サイズ 5時間	構成又は静物デッサン B3サイズ 8時間	講評	構成/選択 デッサン/平面/立体 5時間	構成/選択 デッサン/平面/立体 5時間	講評
DD 基礎	卓上デッサン B3サイズ 5時間	卓上デッサン B3サイズ 5時間	講評	卓上デッサン B3サイズ 5時間	卓上デッサン B3サイズ 5時間	講評
DE 芸大系				デッサン/選択 石膏又は構成 木炭紙サイズ 7時間	平面構成 B3サイズ 6時間	講評
DF 平面系	デッサン/選択 静物又は構成 B3サイズ 5時間				平面構成 B3サイズ 8時間	講評
DG 立体系	デッサン/選択 静物又は構成 B3サイズ 5時間				構成/選択 デッサン/平面/立体 8時間	講評
DH 基礎	卓上デッサン B3サイズ 5時間				卓上デッサン B3サイズ 8時間	講評

昼間コース	2期					休校
	17 (日)	18 (月)	19 (火)	20 (水)	21 (木)	
AA 総合	静物デッサン 10時間 木炭もしくは鉛筆 用紙選択	講評		静物油彩 16時間 油彩道具一式 F15キャンパス	講評	12月22日(金)
AB 教育	石膏デッサン 10時間 木炭もしくは鉛筆 用紙選択	講評		石膏デッサン 16時間 木炭もしくは鉛筆 用紙選択	講評	
AC 基礎	石膏デッサン 10時間 木炭もしくは鉛筆 用紙選択	講評		静物デッサン 16時間 木炭もしくは鉛筆 用紙選択	講評	
AD 総合				静物油彩もしくはデッサン 13時間 木炭もしくは鉛筆 用紙選択	講評	
AE 教育				石膏デッサン 13時間 木炭もしくは鉛筆 用紙選択	講評	
AF 基礎				石膏デッサン 13時間 木炭もしくは鉛筆 用紙選択	講評	

昼間コース	2期					休校
	17 (日)	18 (月)	19 (火)	20 (水)	21 (木)	
DA 芸大系	描き出し演習 講評	デッサン/選択 石膏又は構成 木炭紙大 8時間	講評	平面構成 B3サイズ 8時間	立体構成 粘土又は美材 8時間	講評
DB 平面系	静物デッサン B3サイズ 5時間	構成デッサン B3サイズ 8時間	講評	平面構成 B3サイズ 5時間	平面構成 B3サイズ 8時間	講評
DC 立体系	静物デッサン B3サイズ 5時間	構成又は静物デッサン B3サイズ 8時間	講評	構成/選択 デッサン/平面/立体 5時間	構成/選択 デッサン/平面/立体 5時間	講評
DD 基礎	卓上デッサン B3サイズ 5時間	卓上デッサン B3サイズ 5時間	講評	卓上デッサン B3サイズ 5時間	卓上デッサン B3サイズ 5時間	講評
DE 芸大系				デッサン/選択 石膏又は構成 木炭紙サイズ 7時間	立体構成 粘土又は紙 6時間	講評
DF 平面系	デッサン/選択 静物又は構成 B3サイズ 5時間				平面構成 B3サイズ 8時間	講評
DG 立体系	デッサン/選択 静物又は構成 B3サイズ 5時間				構成/選択 デッサン/平面/立体 8時間	講評
DH 基礎	卓上デッサン B3サイズ 5時間				卓上デッサン B3サイズ 8時間	講評

昼間コース	3期					休校
	23 (土)	24 (日)	25 (月)	26 (火)	27 (水)	
AA 総合	静物デッサン 10時間 木炭もしくは鉛筆 用紙選択	講評		人物油彩 16時間 油彩道具一式 F15キャンパス	講評	12月28日(木)~1月3日(水)
AB 教育	石膏デッサン 10時間 木炭もしくは鉛筆 用紙選択	講評		石膏デッサン 16時間 木炭もしくは鉛筆 用紙選択	講評	
AC 基礎	石膏デッサン 10時間 木炭もしくは鉛筆 用紙選択	講評		人物デッサン 16時間 木炭もしくは鉛筆 用紙選択	講評	
AD 総合				静物油彩もしくはデッサン 13時間 木炭もしくは鉛筆 用紙選択	講評	
AE 教育				石膏デッサン 13時間 木炭もしくは鉛筆 用紙選択	講評	
AF 基礎				石膏デッサン 13時間 木炭もしくは鉛筆 用紙選択	講評	

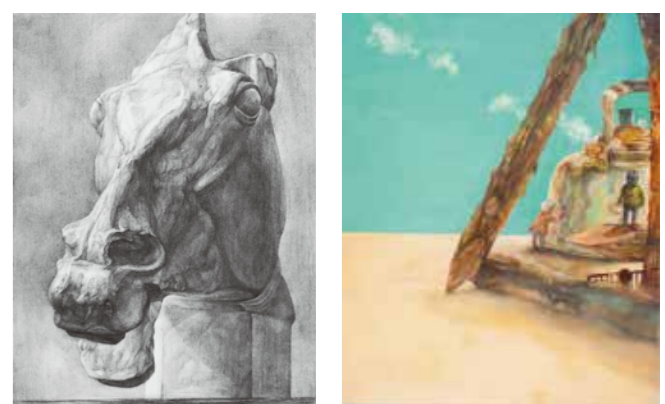
昼間コース	3期					休校
	23 (土)	24 (日)	25 (月)	26 (火)	27 (水)	
DA 芸大系	デッサン/選択 石膏又は構成 木炭紙大 6時間	講評	平面構成 B3サイズ 6時間	立体構成 粘土又は美材 6時間	デッサン/選択 石膏又は構成 木炭紙大 6時間	平面構成 B3サイズ 6時間
DB 平面系	静物デッサン B3サイズ 5時間	構成デッサン B3サイズ 5時間	講評	平面構成 B3サイズ 5時間	構成デッサン B3サイズ 5時間	平面構成 B3サイズ 5時間
DC 立体系	静物デッサン B3サイズ 5時間	構成又は静物デッサン B3サイズ 5時間	講評	構成/選択 デッサン/平面/立体 5時間	構成又は静物デッサン B3サイズ 5時間	構成/選択 デッサン/平面/立体 5時間
DD 基礎	卓上デッサン B3サイズ 5時間	卓上デッサン B3サイズ 5時間	講評	卓上デッサン B3サイズ 5時間	卓上デッサン B3サイズ 5時間	卓上デッサン B3サイズ 5時間
DE 芸大系				デッサン/選択 石膏又は構成 木炭紙サイズ 7時間		平面構成 B3サイズ 6時間
DF 平面系	デッサン/選択 静物又は構成 B3サイズ 5時間					平面構成 B3サイズ 8時間
DG 立体系	デッサン/選択 静物又は構成 B3サイズ 5時間					構成/選択 デッサン/平面/立体 8時間
DH 基礎	卓上デッサン B3サイズ 5時間					卓上デッサン B3サイズ 8時間

昼間コース	4期					休校
	1/4 (木)	5 (金)	6 (土)	7 (日)	8 (月)	
AA 総合	静物デッサン 10時間 木炭もしくは鉛筆 用紙選択	講評		静物油彩 16時間 油彩道具一式 F15キャンパス	講評	12月28日(木)~1月3日(水)
AB 教育	石膏デッサン 10時間 木炭もしくは鉛筆 用紙選択	講評		石膏デッサン 16時間 木炭もしくは鉛筆 用紙選択	講評	
AC 基礎	石膏デッサン 10時間 木炭もしくは鉛筆 用紙選択	講評		静物デッサン 16時間 木炭もしくは鉛筆 用紙選択	講評	
AD 総合				静物油彩もしくはデッサン 13時間 木炭もしくは鉛筆 用紙選択	講評	
AE 教育				石膏デッサン 13時間 木炭もしくは鉛筆 用紙選択	講評	
AF 基礎				石膏デッサン 13時間 木炭もしくは鉛筆 用紙選択	講評	

昼間コース	4期					休校
	1/4 (木)	5 (金)	6 (土)	7 (日)	8 (月)	
DA 芸大系	デッサン/選択 石膏又は構成 木炭紙大 6時間	講評	平面構成 B3サイズ 6時間	立体構成 粘土又は美材 6時間	デッサン/選択 石膏又は構成 木炭紙大 6時間	平面構成 B3サイズ 6時間
DB 平面系	静物デッサン B3サイズ 5時間	構成デッサン B3サイズ 5時間	講評	平面構成 B3サイズ 5時間	構成デッサン B3サイズ 5時間	平面構成 B3サイズ 5時間
DC 立体系	静物デッサン B3サイズ 5時間	構成又は静物デッサン B3サイズ 5時間	講評	構成/選択 デッサン/平面/立体 5時間	構成又は静物デッサン B3サイズ 5時間	構成/選択 デッサン/平面/立体 5時間
DD 基礎	卓上デッサン B3サイズ 5時間	卓上デッサン B3サイズ 5時間	講評	卓上デッサン B3サイズ 5時間	卓上デッサン B3サイズ 5時間	卓上デッサン B3サイズ 5時間
DE 芸大系				デッサン/選択 石膏又は構成 木炭紙サイズ 7時間		立体構成 粘土又は紙 6時間
DF 平面系	デッサン/選択 静物又は構成 B3サイズ 5時間					平面構成 B3サイズ 8時間
DG 立体系	デッサン/選択 静物又は構成 B3サイズ 5時間					構成/選択 デッサン/平面/立体 8時間
DH 基礎	卓上デッサン B3サイズ 5時間					卓上デッサン B3サイズ 8時間

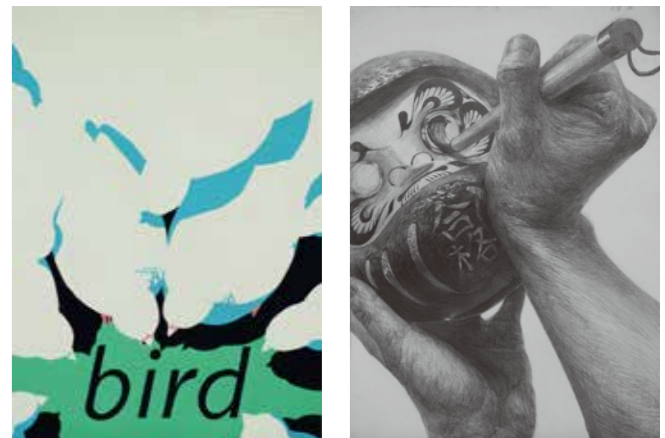
※講評時間はすべて1時間になります。

油画科・教育美術



受講生作品

デザイン・工芸科



受講生作品